

Maqueta implementada en Laboratorio

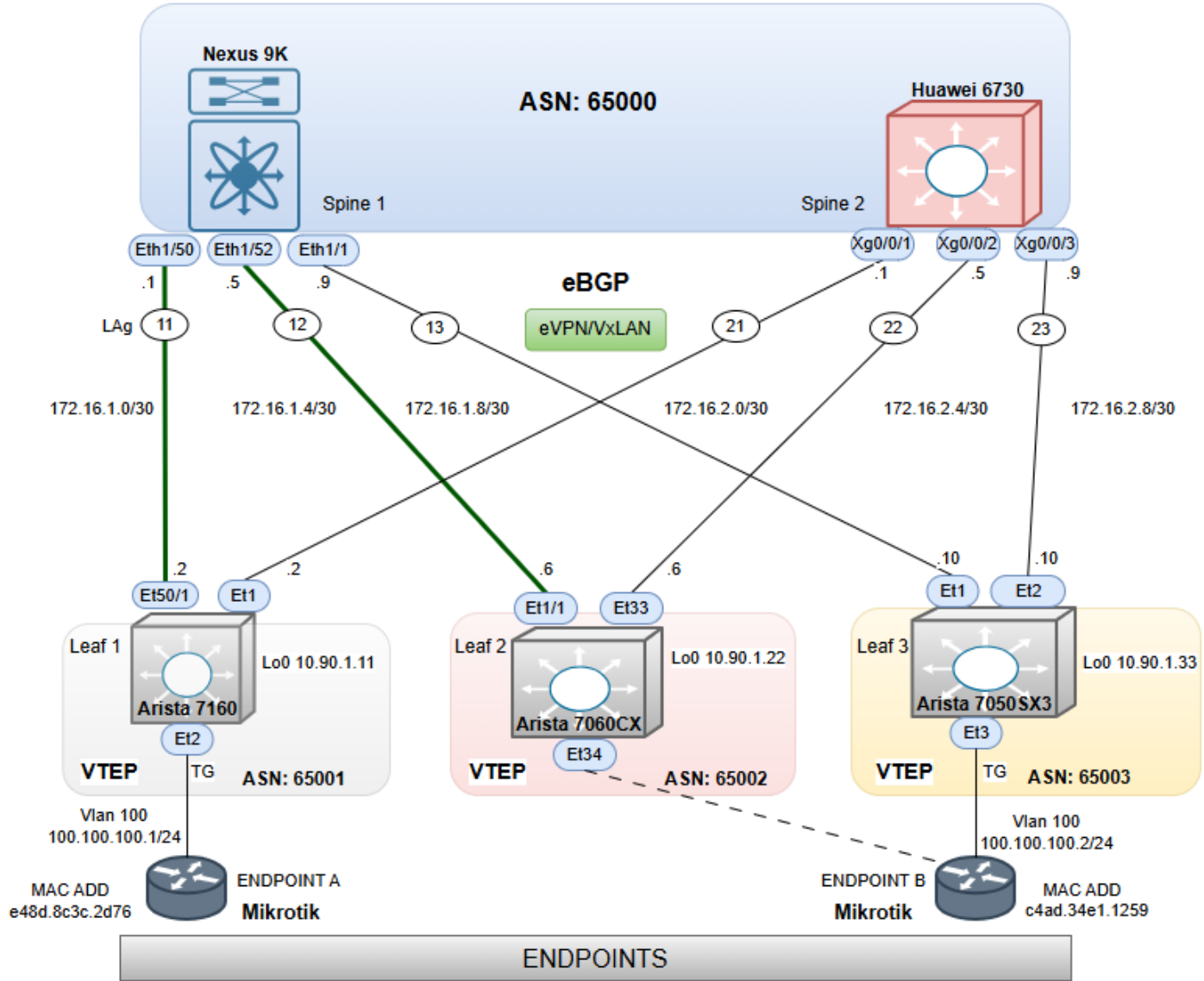


Tabla Comparativa de Equipos Arista

Modelo	Chipset	Soporte IP LENGTH Security	Soporte EVPN / VxLan	Estado
7060CX-32S-F	Broadcom Tomahawk	Soportado	Soportado	Equipo nuestro
7050SX3-48YC8-F	Broadcom Trident 3	Soportado	Soportado	Equipo Prestado
7160-48YC6-R	Broadcom Jericho	No Soportado	Soportado	Equipo comprado 2da mano



7060CX: La serie en general permanece activa. Solo el modelo específico DCS-7060CX-32S-SSD fue anunciado para End of Sale en mayo 2020, pero otros miembros de la serie 7060CX y 7060CX2 no están afectados. Switch de 32x100G y 2x10G. Soporta ip length/packet-length en ACLs → funciona en hardware.



7050SX3: Es parte de la familia 7050X3 actual y no tiene avisos de End of Life. Es un switch de propósito específico para redes de data center modernas que requieren conectividad densa de 48x10/25G con Uplink de 6x100G. También soporta ip length/packet-length en ACLs → funciona en hardware.



7160-48YC6: Switch de conectividad densa de 48x10/25G con Uplink de 6x100G. Esta serie ya alcanzó su End of Life el 28 de marzo de 2024. No soporta ip length/packet-length como criterio de coincidencia en ACLs.

Modelo de conexión de los IXPs Regionales

